

НАВЕСНЫЕ ФАСАДНЫЕ СИСТЕМЫ

# KRAUSS

ПРОФИЛЬНЫЕ СИСТЕМЫ



**АСТЭК-МТ**  
ГРУППА КОМПАНИЙ

Завод ГК «Астэк-МТ» основан в 2006 году и расположен в городе Крымске Краснодарского края.



По объему производственных мощностей предприятие входит в пятерку крупнейших заводов Российской Федерации в своей отрасли и производит следующие виды продукции:

- алюминиевые профили по индивидуальным чертежам заказчика любой сложности из алюминия марок: AW 6082, AW 6063, AW 6060, AW 1050, 6005 A;
- алюминиевые и ПВХ-профильные системы KRAUSS собственной разработки;
- фурнитуру и комплектующие для профильных систем под маркой ESSE.

Производственный комплекс предприятия уникальный, «замкнутый» и включает:

- литейный цех (около 50 000 тонн алюминиевых столбов в год);
- цех производства матричного инструмента (2500 матриц в год);
- цех экструзии алюминиевых профилей (5 прессовых линий, производственная мощность около 25 000 тонн готовой продукции в год): 1100 тонн — 2 шт., 1460 тонн — 1 шт., 1880 тонн — 2 шт.;
- цех покраски профилей (2 линии нанесения порошково-полимерного покрытия в электростатическом поле, производительность около 13 000 тонн в год);
- линия анодирования (мощность 9000 тонн профилей в год).

На территории предприятия размещена собственная газотурбинная электростанция, центральная лаборатория и большой адресный склад.

Сегодня завод ГК «Астэк-МТ» — один из крупнейших в России по производству алюминиевых и ПВХ-профилей — это свыше 280 000 м<sup>2</sup> и слаженная команда из более чем 1200 опытных сотрудников. Более 15 лет предприятие занимает лидирующие позиции по объему производственных мощностей.

## Область применения:



Системы предназначены для крепления ко всем материалам строительного основания



Применение во всех климатических районах (-60/+60)



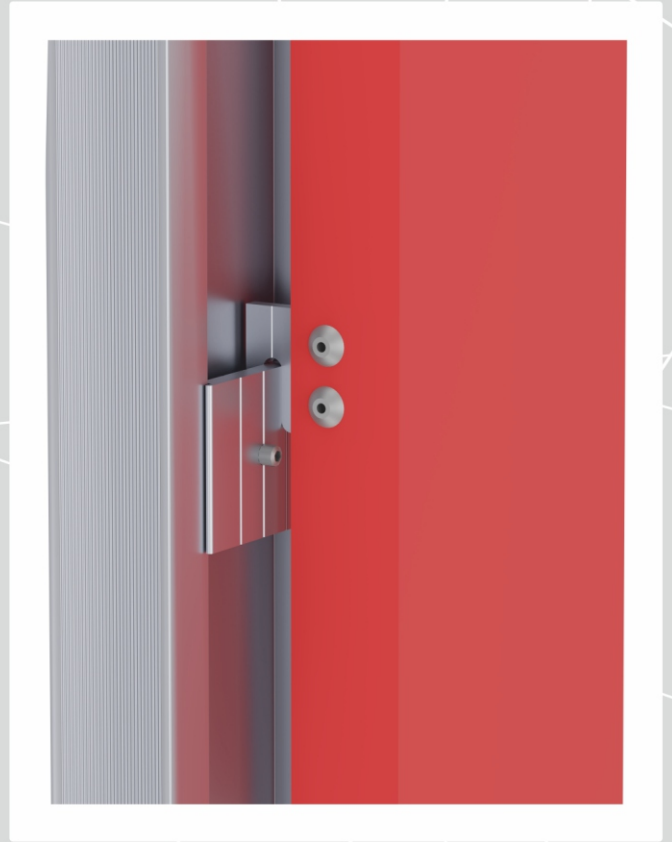
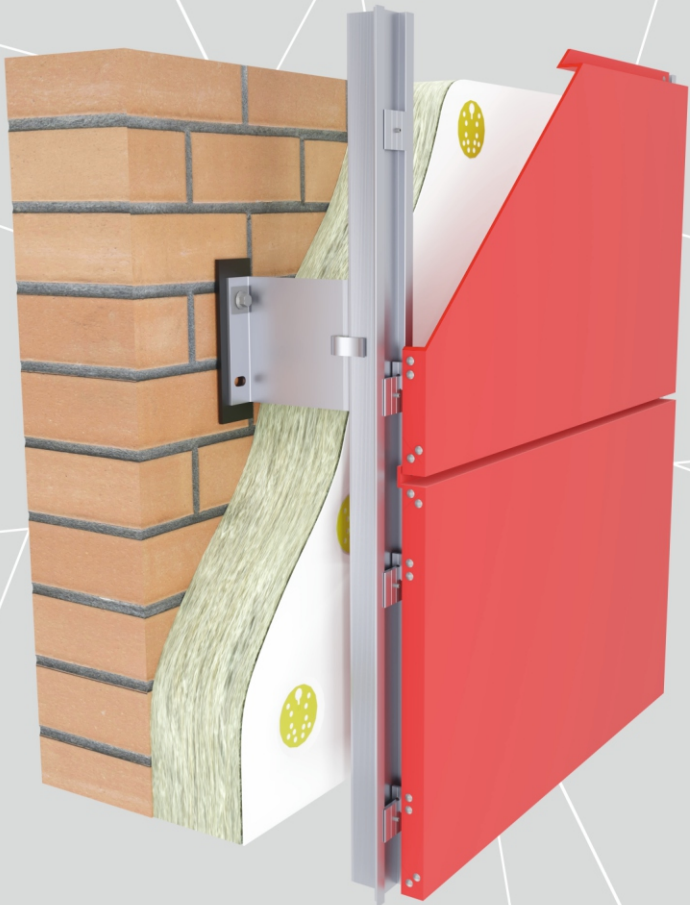
Применение во всем диапазоне ветровых районов, зонах повышенной сейсмической стойкости (9 баллов по шкале MSK-64), на высотных зданиях

## Технические характеристики:

- материал несущих элементов: алюминиевые сплавы марок 6060, состояние материала T6 или T66;
- металлокаркас: крепление как по всей поверхности стены, так и исключительно в плиты перекрытий;
- L-образные кронштейны: диапазон вылета кронштейнов от 60 до 240 мм, применение специальных удлинителей позволяет увеличить вылет системы до проектного;
- U-образные кронштейны: диапазон вылета кронштейнов от 60 до 240 мм, удлинителями служат сами кронштейны, комбинация «кронштейн+кронштейн-удлинитель» позволяет достичь практически любого проектного вылета системы;
- усиление кронштейнов: при недостаточной несущей способности кронштейнов устанавливаются специальные усилители при помощи болтовых соединений;
- направляющие: широкая номенклатура позволяет осуществить оптимальный подбор направляющих в зависимости от нагрузок, соответствующих региону строительства.

# KRAUSS KRVF-01. Система с применением металлических и металлокомпозитных кассет с креплением на скрытую салазку

## Крепление по основной плоскости фасада



### Несущие элементы системы:



Кронштейны L-образные несущие



Кронштейны L-образные опорные



Удлинитель несущего кронштейна



Удлинитель опорного кронштейна



Термоизолятор



Профили направляющих

### Крепежные элементы системы:



Салазка скрытая

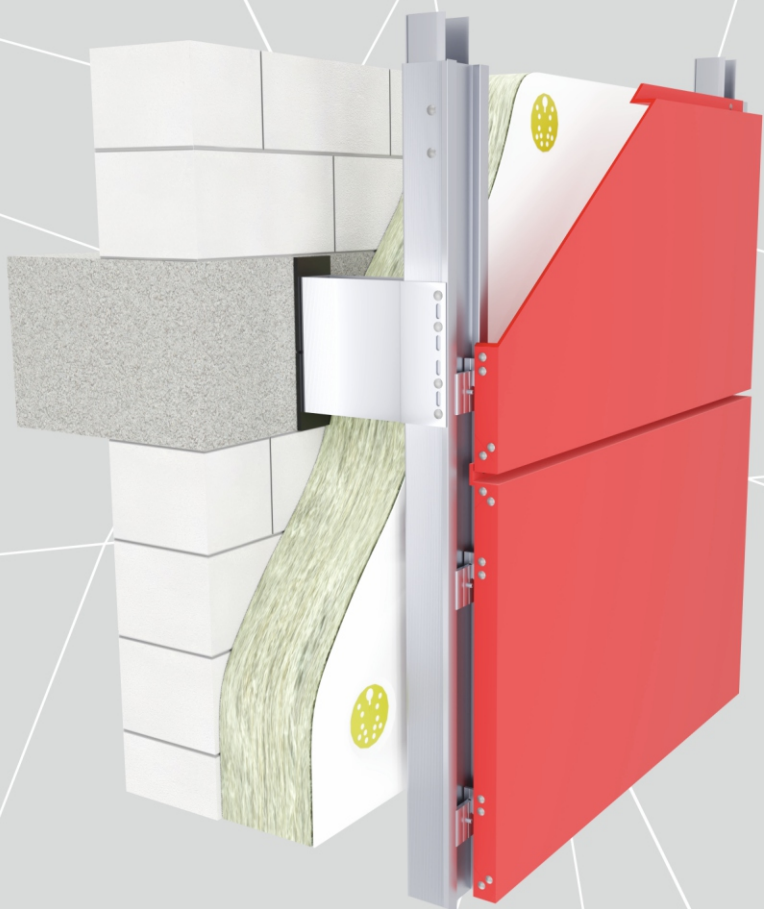


Зацеп



Пластина соединительная

## Крепление в межэтажные перекрытия



**Облицовочный материал:** кассеты из листовых композитных материалов, алюминия и стали.

**Крепежные элементы** для сборки кассет поставляются с системой.

**Способ крепления облицовочных материалов:** скрытый при помощи зацепов.

**Крепежные элементы** — салазки регулируются после установки кассет, салазки фиксируются установочным винтом, поставляемым в комплекте.

**Регулировка руста:** до 27 мм.

**Облицовка оконных и дверных обрамлений:** оцинкованная сталь, композитный материал, алюминий.

### Несущие элементы системы:



Кронштейны U-образные несущие



Кронштейны U-образные опорные



Усиленное крепление несущего кронштейна



Усиленное крепление опорного кронштейна



Термоизолятор



Профили направляющих



Вставка соединительная

### Крепежные элементы системы:



Салазка скрытая



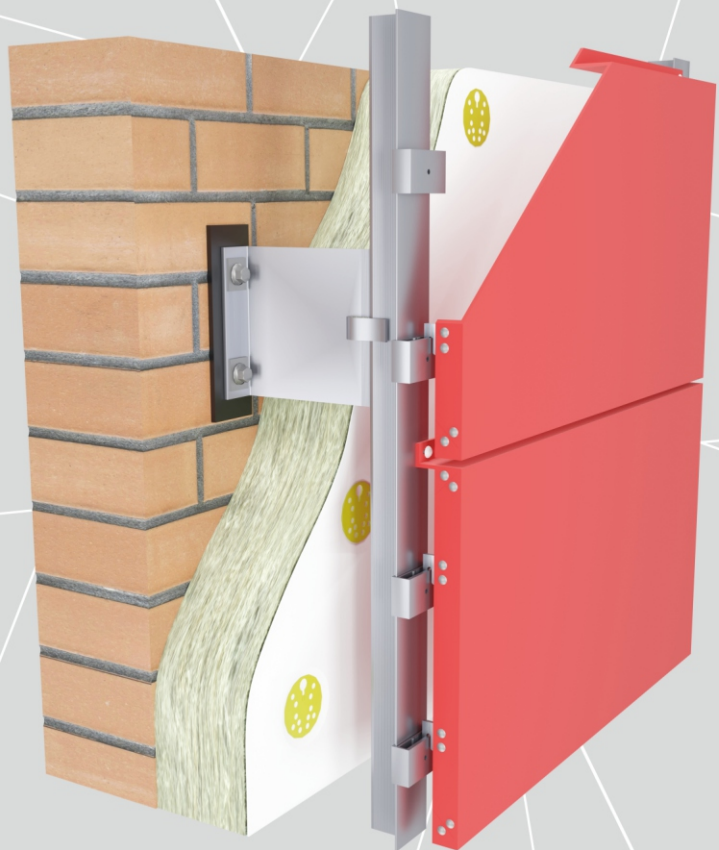
Зацеп



Пластина соединительная

# KRAUSS KRVF-01. Система с применением металлических и металлокомпозитных кассет с креплением на выносную салазку

## Крепление по основной плоскости фасада



### Несущие элементы системы:



Кронштейны L-образные несущие



Кронштейны L-образные опорные



Удлинитель несущего кронштейна



Удлинитель опорного кронштейна



Термоизолятор



Профили направляющих

### Крепежные элементы системы:



Салазка выносная

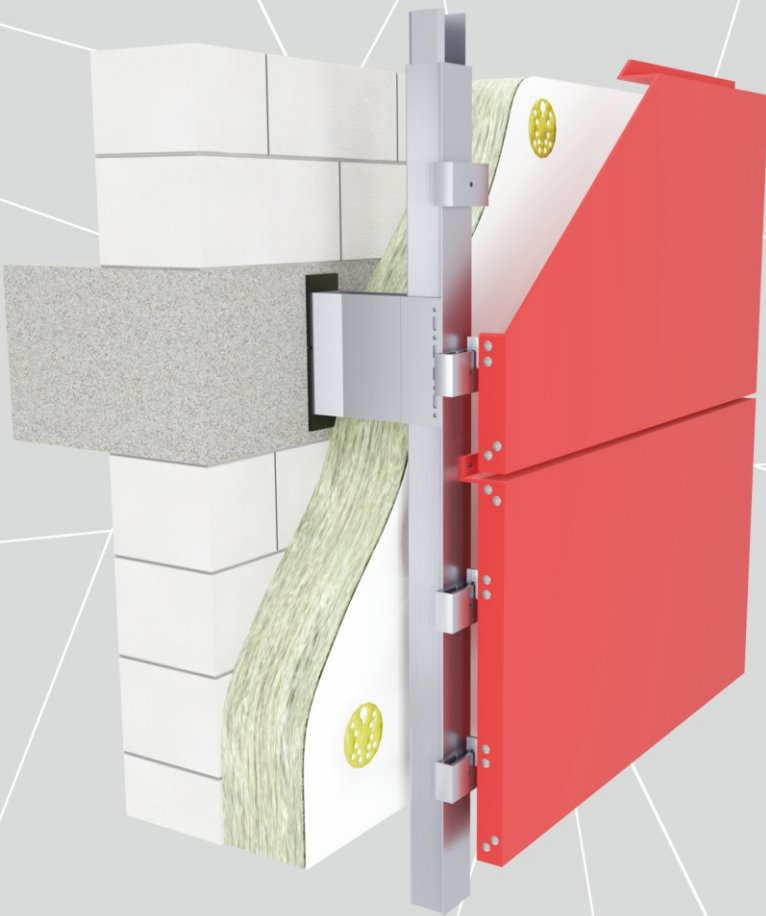


Зацеп



Пластина соединительная

## Крепление в межэтажные перекрытия



**Облицовочный материал:** кассеты из листовых композитных материалов, алюминия и стали.

**Крепежные элементы** для сборки кассет поставляются с системой.

**Способ крепления облицовочных материалов:** скрытый при помощи зацепов.

**Крепежные элементы** — салазки регулируются после установки кассет, салазки фиксируются установочным винтом, поставляемым в комплекте.

Установка салазок на Т-образный профиль позволяет интегрировать систему с другими видами облицовок.

**Регулировка руста:** до 44 мм.

**Облицовка оконных и дверных обрамлений:** оцинкованная сталь, композитный материал, алюминий.

### Несущие элементы системы:



Кронштейны U-образные несущие



Кронштейны U-образные опорные



Усиленное крепление несущего кронштейна



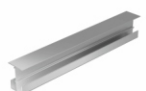
Усиленное крепление опорного кронштейна



Термоизолятор



Профили направляющих



Профили направляющих



Вставка соединительная



Вставка соединительная

### Крепежные элементы системы:



Салазка выносная



Зацеп



Пластина соединительная

# KRAUSS KRVF-02. Система с применением плит из керамического гранита с видимым способом крепления на кляммер

## Крепление по основной плоскости фасада



### Несущие элементы системы:



### Крепежные элементы системы:





## Крепление в межэтажные перекрытия



**Облицовочный материал:** плиты из керамического гранита.

**Способ крепления облицовочных материалов:** кляммеры видимого крепления для разной толщины облицовочных плит.

**Крепежные элементы** выполняются из коррозионно-стойкой стали.

**Облицовка оконных и дверных обрамлений:** оцинкованная сталь, керамогранитные плиты.

### Несущие элементы системы:



Кронштейны U-образные несущие



Кронштейны U-образные опорные



Усиленное крепление несущего кронштейна



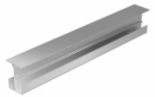
Усиленное крепление опорного кронштейна



Термоизолятор



Профили направляющих



Профили направляющих



Вставка соединительная



Вставка соединительная

### Крепежные элементы системы:



Кляммер стартовый



Кляммер рядовой



Кляммер рядовой универсальный



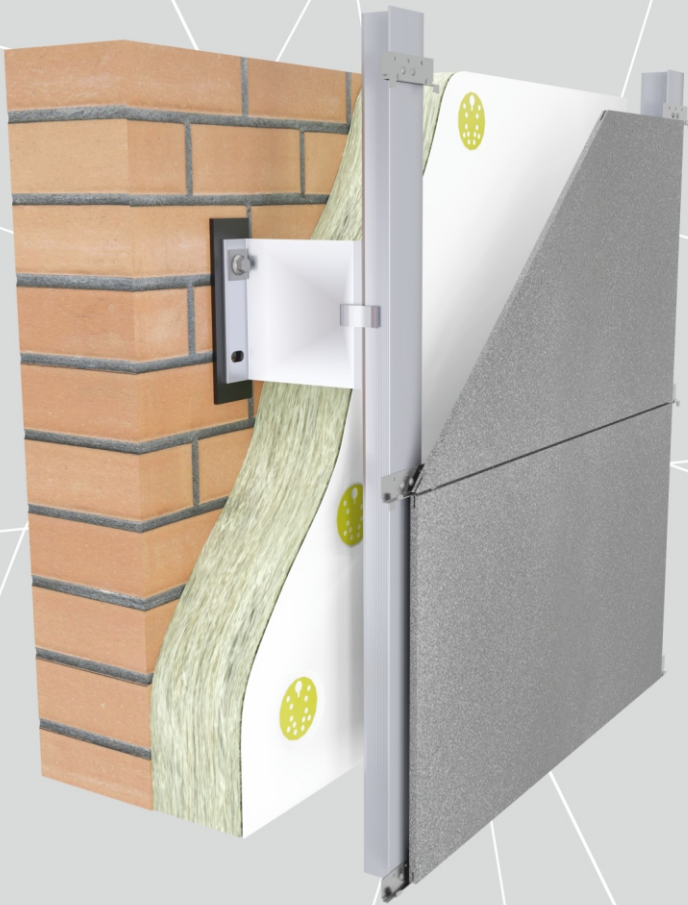
Кляммер одиночный



Кляммер конечный

# KRAUSS KRVF-02. Система с применением плит из керамического гранита со скрытым способом крепления на кляммер

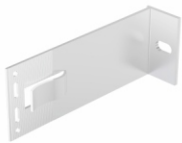
## Крепление по основной плоскости фасада



### Несущие элементы системы:



Кронштейны L-образные несущие



Кронштейны L-образные опорные



Удлинитель несущего кронштейна



Удлинитель опорного кронштейна



Термоизолятор



Профили направляющих

### Крепежные элементы системы:



Кляммер скрытого крепления  
стартовый

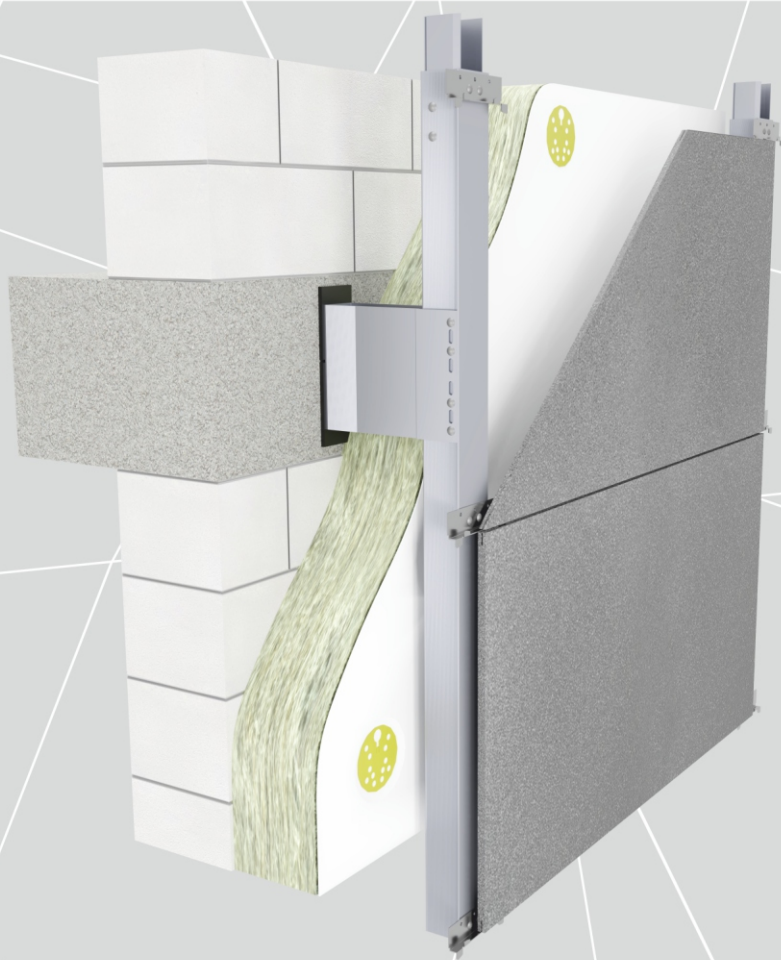


Кляммер скрытого крепления  
рядовой



Кляммер скрытого крепления  
боковой (левый/правый)

## Крепление в межэтажные перекрытия



**Облицовочный материал:** плиты из керамического гранита.

**Способ крепления облицовочных материалов:** кляммеры скрытого крепления.

**Крепежные элементы** выполняются из коррозионно-стойкой стали.

**Облицовка оконных и дверных обрамлений:** оцинкованная сталь, керамогранитные плиты.

### Несущие элементы системы:



Кронштейны U-образные несущие



Кронштейны U-образные опорные



Усиленное крепление несущего кронштейна



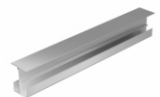
Усиленное крепление опорного кронштейна



Термоизолятор



Профили направляющих



Профили направляющих



Вставка соединительная



Вставка соединительная

### Крепежные элементы системы:



Кляммер скрытого крепления стартовый



Кляммер скрытого крепления рядовой



Кляммер скрытого крепления боковой (левый/правый)

# KRAUSS KRVF-02. Система с применением плит из природного камня с креплением на кляммеры и планки

## Крепление по основной плоскости фасада



Несущие планки из алюминиевого сплава



Несущие планки и кляммеры из нержавеющей стали



### Несущие элементы системы:



Кронштейны L-образные несущие

Кронштейны L-образные опорные

Удлинитель несущего кронштейна

Удлинитель опорного кронштейна

Термоизолятор

Профили направляющих

### Крепежные элементы системы:



Кляммер стартовый

Кляммер рядовой

Кляммер финишный

Планка несущая стартовая  
(нержавеющая сталь)

Планка несущая рядовая  
(нержавеющая сталь)

Планка несущая финишная  
(нержавеющая сталь)

Планка несущая стартовая  
(алюминиевый сплав)

Планка несущая рядовая  
(алюминиевый сплав)

## Крепление в межэтажные перекрытия



**Облицовочный материал:** плиты из природного камня.

**Способ крепления облицовочных материалов:** несущие планки из алюминия и стали.

**Крепежные элементы** выполняются из алюминиевого сплава и коррозионно-стойкой стали.

**Система крепления** облицовочных материалов позволяет не привязывать вертикальные русты облицовки к вертикальным профилям системы и крепить облицовку вразбежку швов.

**Облицовка оконных и дверных обрамлений:** оцинкованная сталь, плиты из природного камня.

### Несущие элементы системы:



Кронштейны U-образные несущие

Кронштейны U-образные опорные

Усиленное крепление несущего кронштейна

Усиленное крепление опорного кронштейна

Термоизолятор

Профили направляющих

Профили направляющих

Вставка соединительная

Вставка соединительная

### Крепежные элементы системы:



Кляммер стартовый

Кляммер рядовой

Кляммер финишный

Планка несущая стартовая (нержавеющая сталь)

Планка несущая рядовая (нержавеющая сталь)

Планка несущая финишная (нержавеющая сталь)

Планка несущая стартовая (алюминиевый сплав)

Планка несущая рядовая (алюминиевый сплав)

# KRAUSS KRVF-02. Система с применением плит из природного камня с креплением при помощи цанговых анкеров

## Крепление по основной плоскости фасада



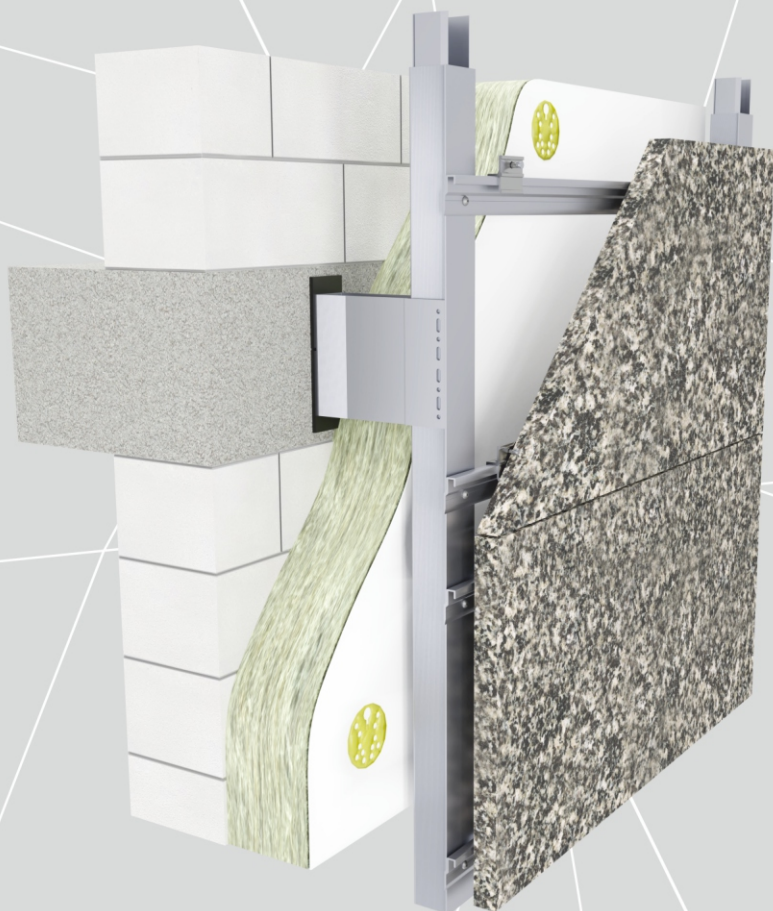
### Несущие элементы системы:



### Крепежные элементы системы:



## Крепление в межэтажные перекрытия



**Облицовочный материал:** плиты из природного камня.  
**Способ крепления облицовочных материалов:** скрытый способ при помощи анкеров цангового типа.  
**Крепежные элементы** выполняются из алюминиевого сплава и коррозионно-стойкой стали.  
**Система крепления** облицовочных материалов позволяет не привязывать вертикальные русты облицовки к вертикальным профилям системы и крепить облицовку вразбежку швов.  
**Облицовка оконных и дверных обрамлений:** оцинкованная сталь, плиты из природного камня.

### Несущие элементы системы:



Кронштейны U-образные несущие



Кронштейны U-образные опорные



Усиленное крепление несущего кронштейна



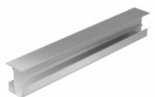
Усиленное крепление опорного кронштейна



Термоизолятор



Профили направляющих



Профили направляющих

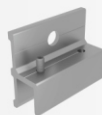


Вставка соединительная



Вставка соединительная

### Крепежные элементы системы:



Крепитель верхний



Крепитель нижний



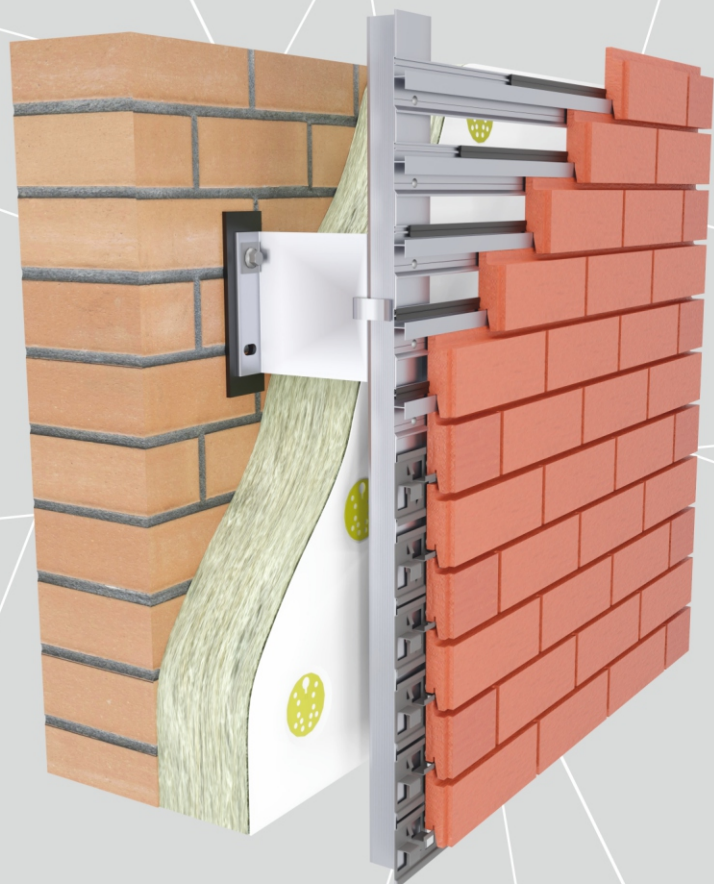
Планка несущая



Цанговые анкеры

# KRAUSS KRVF-02. Система с применением пазогребневых керамических плиток и плиток из мелкозернистого бетона

## Крепление по основной плоскости фасада



Несущие планки из алюминиевого сплава



Несущие планки из нержавеющей или оцинкованной окрашенной стали



### Несущие элементы системы:



Кронштейны L-образные несущие



Кронштейны L-образные опорные



Удлинитель несущего кронштейна



Удлинитель опорного кронштейна

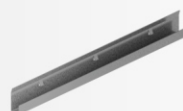


Термоизолятор



Профили направляющих

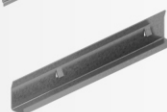
### Крепежные элементы системы:



Планка несущая стартовая  
(нержавеющая/оцинкованная сталь)



Планка несущая рядовая  
(нержавеющая/оцинкованная сталь)



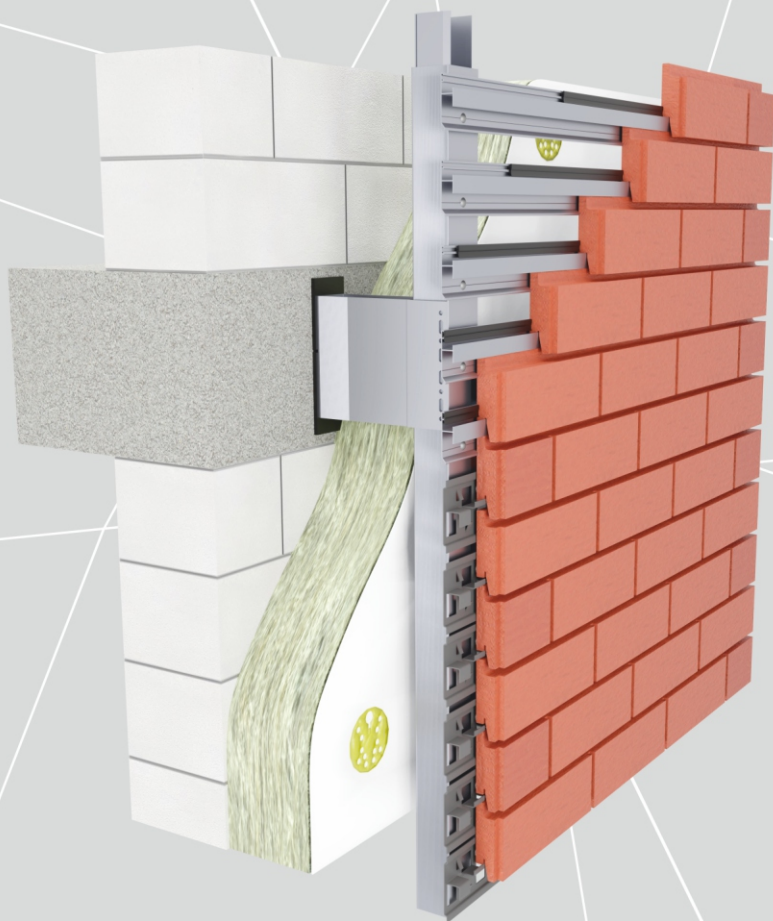
Планка несущая финишная  
(нержавеющая/оцинкованная сталь)



Планка несущая  
(алюминиевый сплав)



## Крепление в межэтажные перекрытия



**Облицовочный материал:** керамические плитки и плитки из мелкозернистого бетона.

**Способ крепления облицовочных материалов:** несущие планки скрытого крепления.

**Крепежные элементы** выполняются из алюминиевого сплава, оцинкованной окрашенной стали, коррозионно-стойкой стали.

**Облицовка оконных и дверных обрамлений:** оцинкованная сталь, керамические плитки и плитки из мелкозернистого бетона.

### Несущие элементы системы:



Кронштейны U-образные несущие



Кронштейны U-образные опорные



Усиленное крепление несущего кронштейна



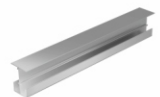
Усиленное крепление опорного кронштейна



Термоизолятор



Профили направляющих



Профили направляющих

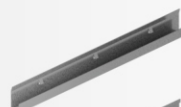


Вставка соединительная



Вставка соединительная

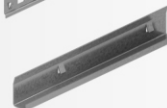
### Крепежные элементы системы:



Планка несущая стартовая (нержавеющая/оцинкованная сталь)



Планка несущая рядовая (нержавеющая/оцинкованная сталь)



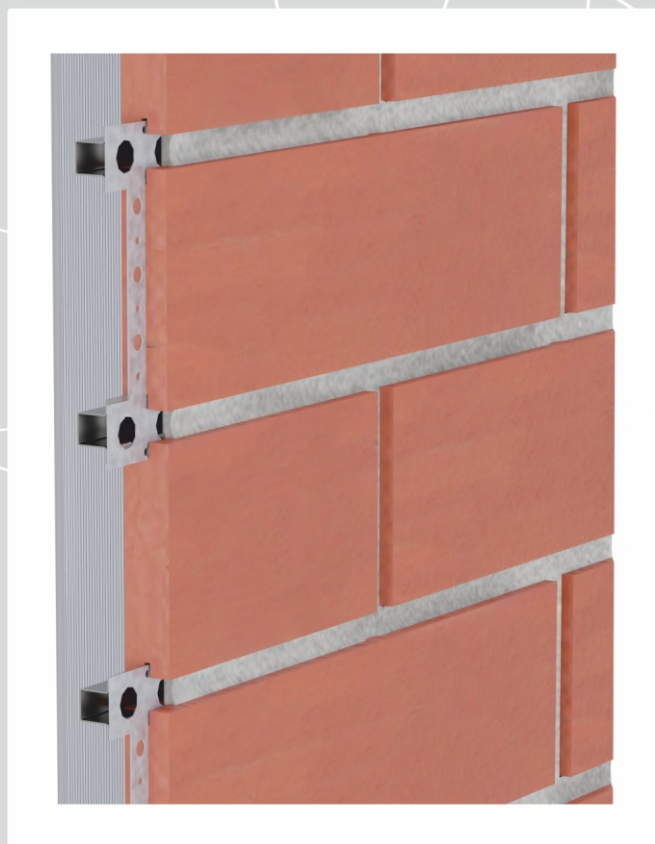
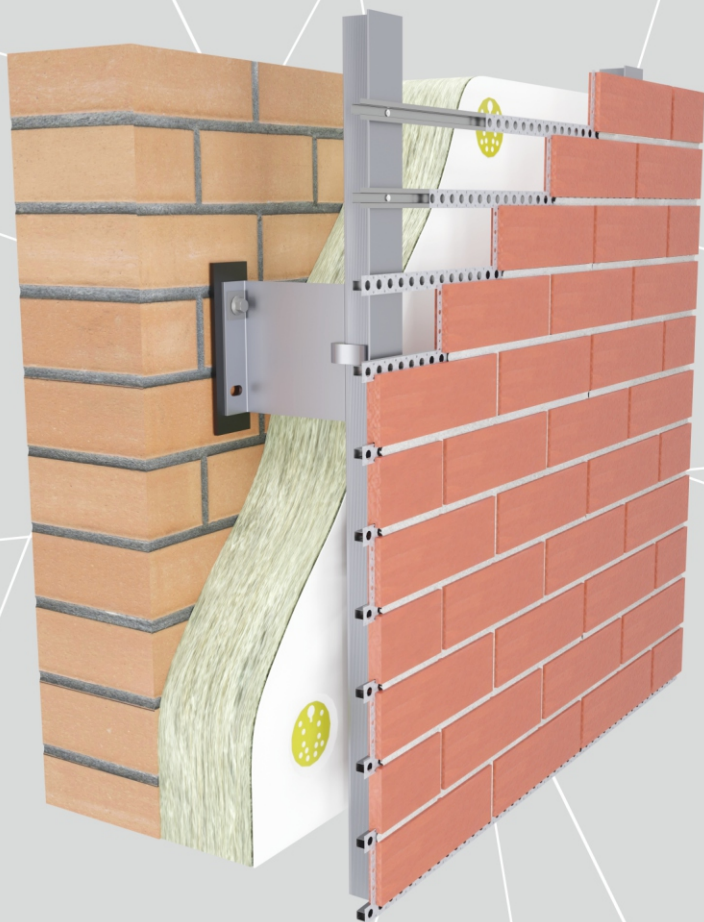
Планка несущая финишная (нержавеющая/оцинкованная сталь)



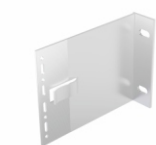
Планка несущая (алюминиевый сплав)

# KRAUSS KRVF-02. Система с применением керамических плиток и плиток из мелкозернистого бетона с затиркой швов

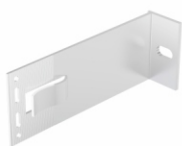
## Крепление по основной плоскости фасада



### Несущие элементы системы:



Кронштейны L-образные несущие



Кронштейны L-образные опорные



Удлинитель несущего кронштейна



Удлинитель опорного кронштейна



Термоизолятор



Профили направляющих

### Крепежные элементы системы:



Планка несущая стартовая  
(нержавеющая сталь)



Планка несущая рядовая  
(нержавеющая сталь)

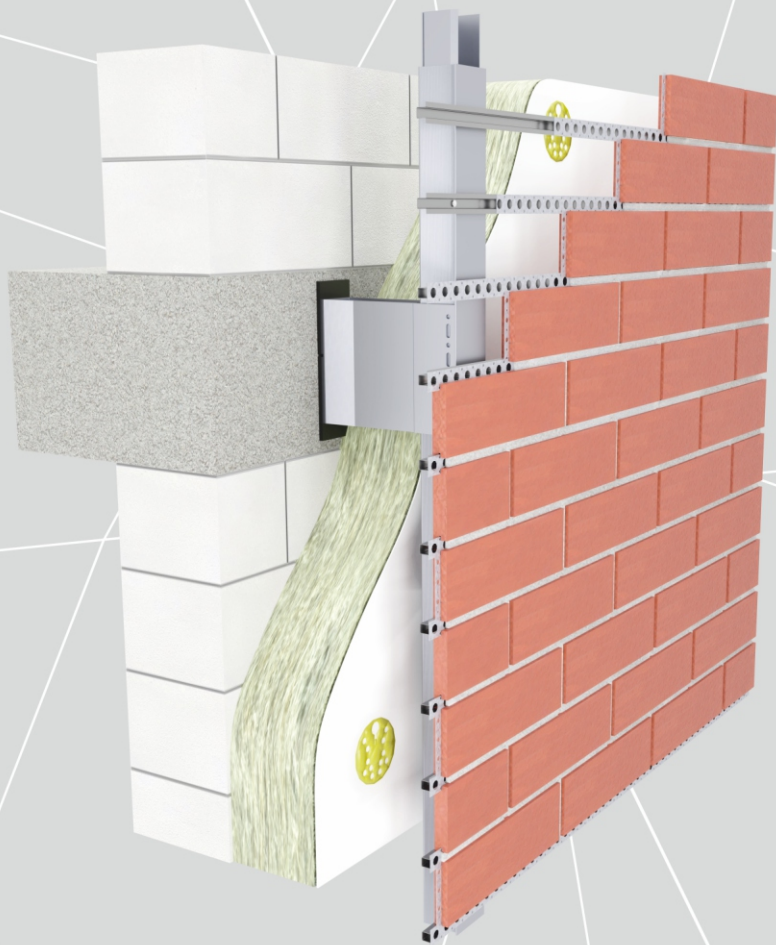


Лента монтажная горизонтальная  
(оцинкованная сталь)



Лента монтажная вертикальная  
(оцинкованная сталь)

## Крепление в межэтажные перекрытия



**Облицовочный материал:** керамические плитки и плитки из мелкозернистого бетона.

**Способ крепления облицовочных материалов:** несущие планки скрытого крепления.

**Крепежные элементы** выполняются из коррозионно-стойкой стали.

**Облицовка оконных и дверных обрамлений:** оцинкованная сталь, керамические плитки и плитки из мелкозернистого бетона.

### Несущие элементы системы:



Кронштейны U-образные несущие



Кронштейны U-образные опорные



Усиленное крепление несущего кронштейна



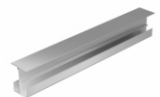
Усиленное крепление опорного кронштейна



Термоизолятор



Профили направляющих



Профили направляющих



Вставка соединительная



Вставка соединительная

### Крепежные элементы системы:



Планка несущая стартовая (нержавеющая сталь)



Планка несущая рядовая (нержавеющая сталь)

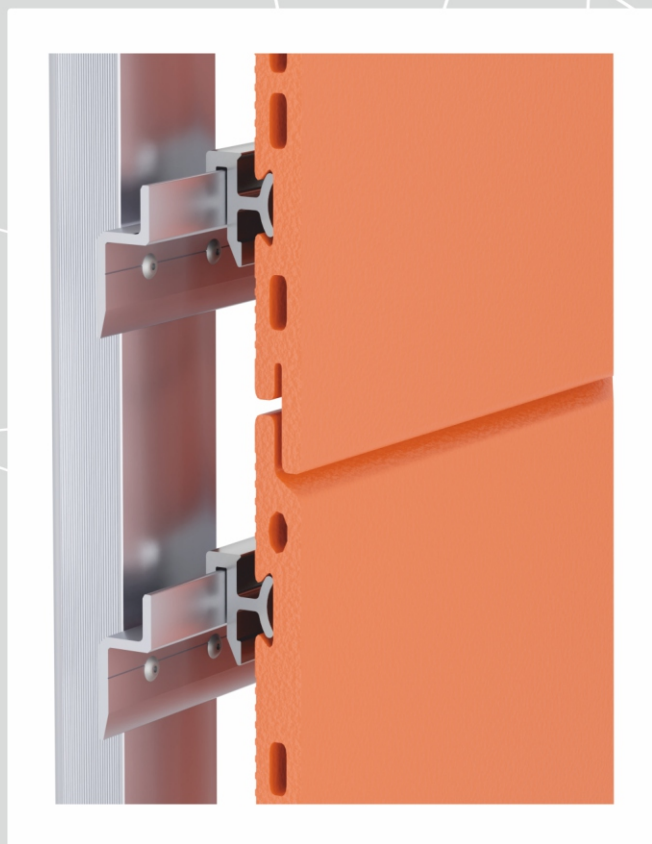


Лента монтажная горизонтальная (оцинкованная сталь)



Лента монтажная вертикальная (оцинкованная сталь)

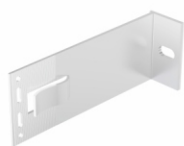
## Крепление по основной плоскости фасада



### Несущие элементы системы:



Кронштейны L-образные несущие



Кронштейны L-образные опорные



Удлинитель несущего кронштейна



Удлинитель опорного кронштейна



Термоизолятор



Профили направляющих

### Крепежные элементы системы:

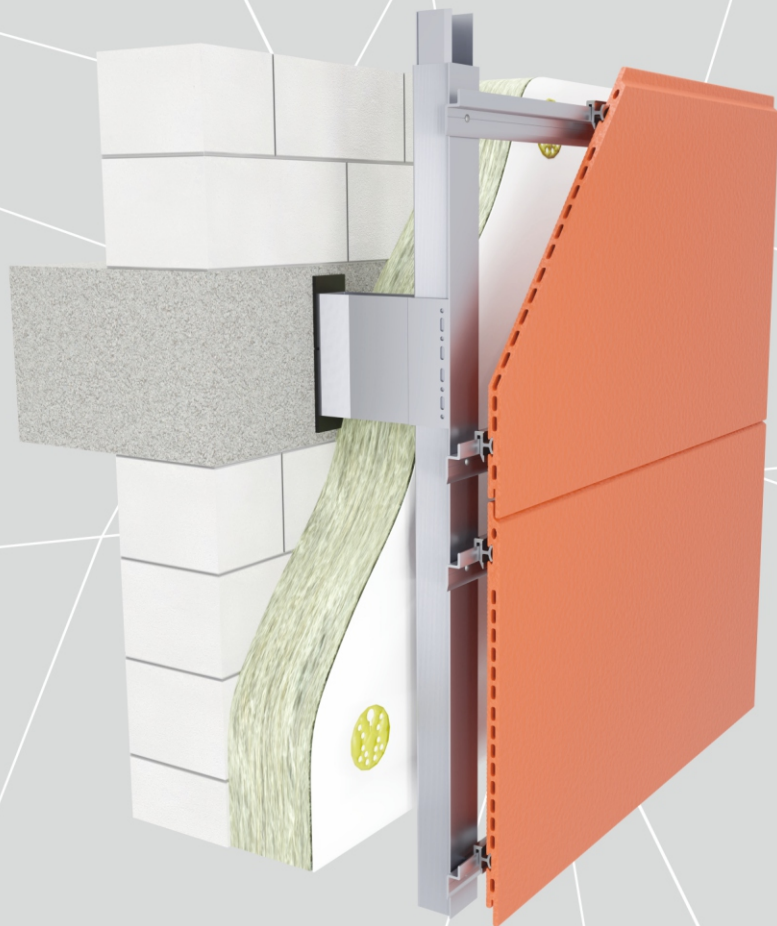


Крепитель из алюминиевого сплава



Планка несущая

## Крепление в межэтажные перекрытия



**Облицовочный материал:** объемные керамические панели.

**Способ крепления облицовочных материалов:** несущие планки и специальные крепители.

**Крепежные элементы** выполняются из алюминиевых сплавов.

**Система крепления облицовочных материалов** позволяет не привязывать вертикальные русты облицовки к вертикальным профилям системы и крепить облицовку вразбежку швов.

**Облицовка оконных и дверных обрамлений:** оцинкованная сталь, объемные керамические панели.

### Несущие элементы системы:



Кронштейны U-образные несущие



Кронштейны U-образные опорные



Усиленное крепление несущего кронштейна



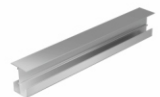
Усиленное крепление опорного кронштейна



Термоизолятор



Профили направляющих



Профили направляющих



Вставка соединительная



Вставка соединительная

### Крепежные элементы системы:



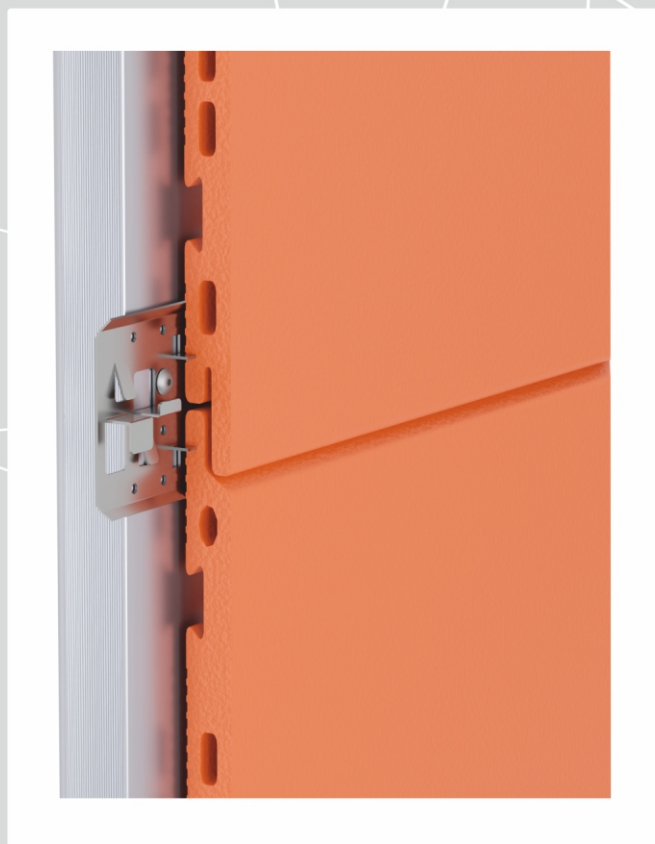
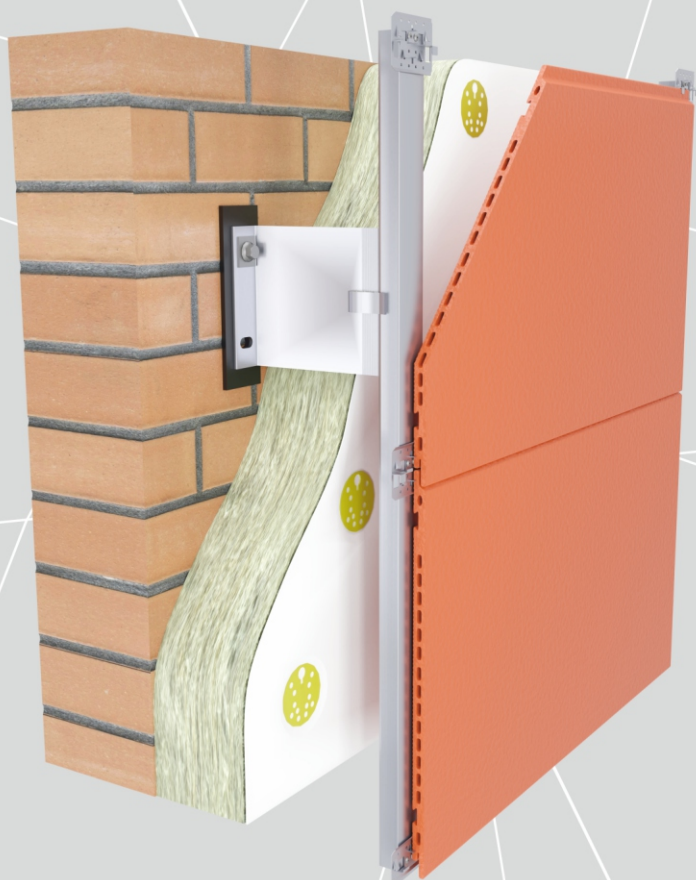
Крепитель из алюминиевого сплава



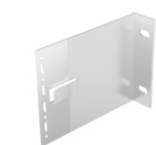
Планка несущая

# KRAUSS KRVF-02. Система с применением керамических многопустотных плит с креплением на кляммер

## Крепление по основной плоскости фасада



### Несущие элементы системы:



Кронштейны L-образные несущие



Кронштейны L-образные опорные



Удлинитель несущего кронштейна



Удлинитель опорного кронштейна



Термоизолятор



Профили направляющих

### Крепежные элементы системы:



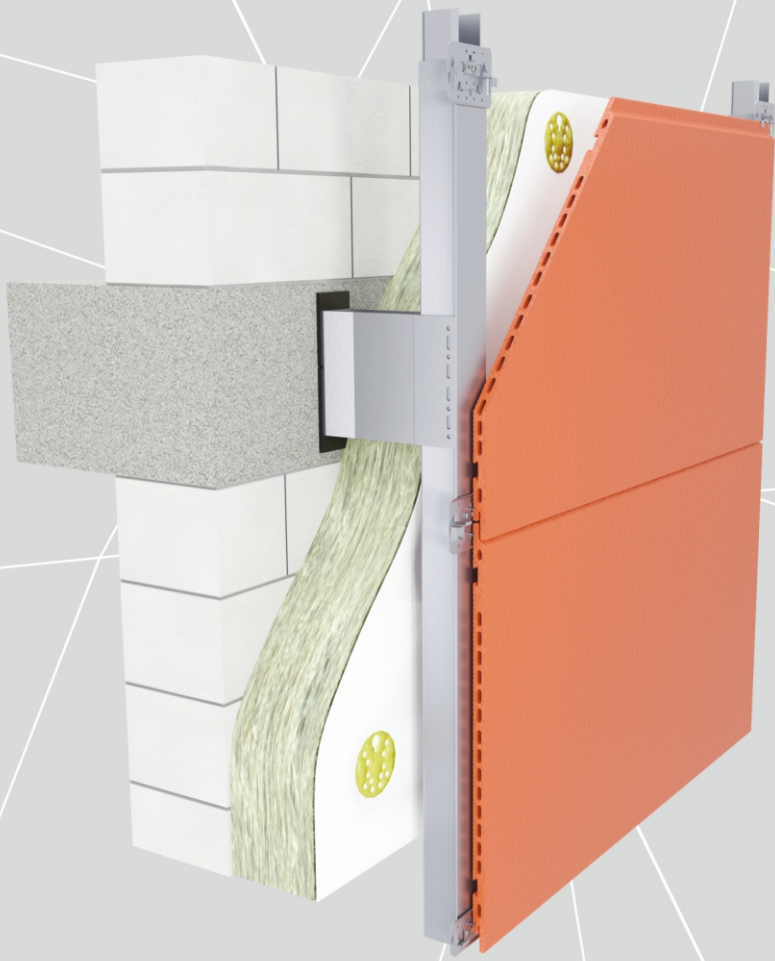
Кляммер стартовый



Кляммер рядовой

# KRAUSS KRVF-02. Система с применением керамических многопустотных плит с креплением на кляммер

## Крепление в межэтажные перекрытия



**Облицовочный материал:** объемные керамические панели.

**Способ крепления облицовочных материалов:** стальные кляммеры.

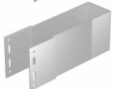
**Крепежные элементы** выполняются из коррозионно-стойкой стали.

**Облицовка оконных и дверных обрамлений:** оцинкованная сталь, объемные керамические панели.

### Несущие элементы системы:



Кронштейны U-образные несущие



Кронштейны U-образные опорные



Усиленное крепление несущего кронштейна



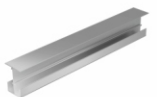
Усиленное крепление опорного кронштейна



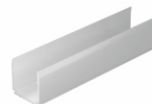
Термоизолятор



Профили направляющих



Профили направляющих



Вставка соединительная



Вставка соединительная

### Крепежные элементы системы:



Кляммер стартовый



Кляммер рядовой

# KRAUSS KRVF-03. Система с применением фиброцементных плит с креплением на заклепки с увеличенным бортиком

## Крепление по основной плоскости фасада



Исполнение с уплотнительной лентой



Исполнение с декоративной планкой



### Несущие элементы системы:



### Крепежные элементы системы:





# KRAUSS KRVF-03. Система с применением фиброцементных плит с креплением на заклепки с увеличенным бортиком

## Крепление в межэтажные перекрытия



**Облицовочный материал:** фиброцементные плиты.

**Способ крепления облицовочных материалов:** вытяжные заклепки с увеличенным бортиком.

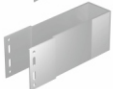
**Крепежные элементы** - выполняются из коррозионно-стойкой стали.

**Облицовка оконных и дверных обрамлений:** оцинкованная сталь, фиброцементные плиты.

### Несущие элементы системы:



Кронштейны U-образные несущие



Кронштейны U-образные опорные



Усиленное крепление несущего кронштейна



Усиленное крепление опорного кронштейна



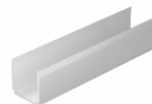
Термоизолятор



Профили направляющих



Профили направляющих



Вставка соединительная



Вставка соединительная

### Крепежные элементы системы:



Заклепка фасадная



Планка декоративная вертикальная



Планка декоративная горизонтальная



Уплотнитель 36 мм

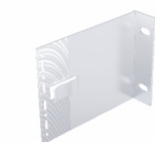


Уплотнитель 60 мм

## Крепление по основной плоскости фасада



### Несущие элементы системы:



Кронштейны L-образные несущие



Кронштейны L-образные опорные



Удлинитель несущего кронштейна



Удлинитель опорного кронштейна



Термоизолятор



Профили направляющих

### Крепежные элементы системы:



Крепитель верхний



Крепитель нижний

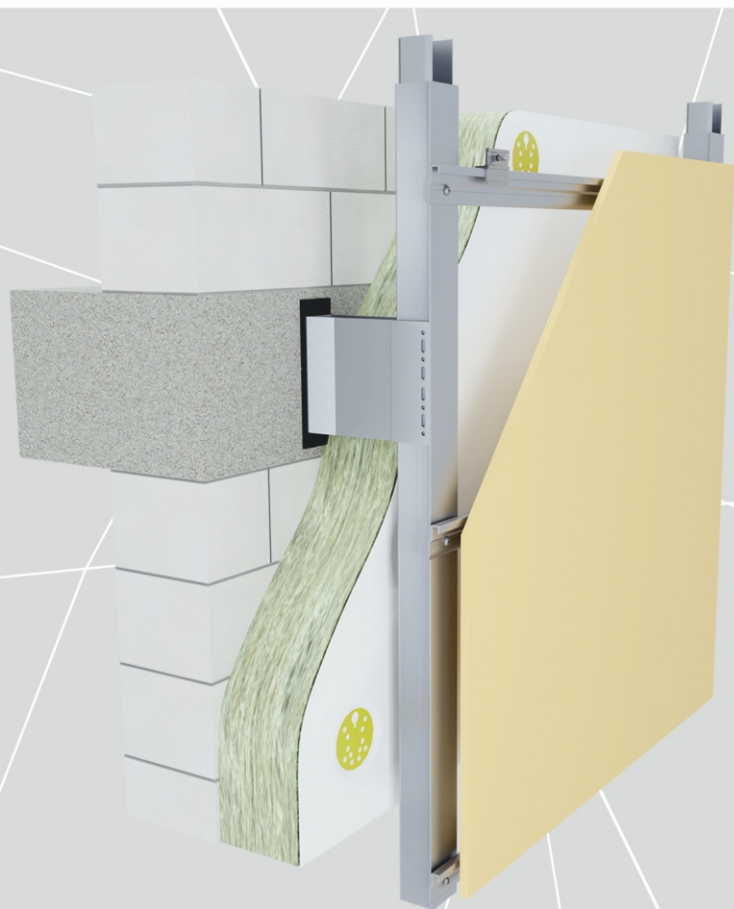


Планка несущая



Цанговые анкера либо специальные винты

## Крепление в межэтажные перекрытия



**Облицовочный материал:** фиброцементные плиты.

**Способ крепления облицовочных материалов:** скрытый способ при помощи анкеров цангового типа либо специальных винтов.

**Крепежные элементы** - выполняются из алюминиевого сплава и коррозионно-стойкой стали.

Система крепления облицовочных материалов позволяет не привязывать вертикальные русты облицовки к вертикальным профилям системы и крепить облицовку "в разбежку" швов.

**Облицовка оконных и дверных обрамлений:** оцинкованная сталь, фиброцементные плиты.

### Несущие элементы системы:



Кронштейны U-образные несущие



Кронштейны U-образные опорные



Усиленное крепление несущего кронштейна



Усиленное крепление опорного кронштейна



Термоизолятор



Профили направляющих



Профили направляющих



Вставка соединительная



Вставка соединительная

### Крепежные элементы системы:



Крепитель верхний



Крепитель нижний



Планка несущая



Цанговые анкера либо специальные винты

# KRAUSS KRVF-03. Система с применением HPL панелей с креплением на заклепки с увеличенным бортиком

## Крепление по основной плоскости фасада



### Несущие элементы системы:



Кронштейны L-образные несущие



Кронштейны L-образные опорные



Удлинитель несущего кронштейна



Удлинитель опорного кронштейна



Термоизолятор



Профили направляющих

### Крепежные элементы системы:



Заклепка фасадная

# KRAUSS KRVF-03. Система с применением HPL панелей с креплением на заклепки с увеличенным бортиком

## Крепление в межэтажные перекрытия



**Облицовочный материал:** HPL панели.

**Способ крепления облицовочных материалов:** вытяжные заклепки с увеличенным бортиком.

**Крепежные элементы** - выполняются из коррозионно-стойкой стали.

**Облицовка оконных и дверных обрамлений:** оцинкованная сталь, HPL панели.

### Несущие элементы системы:



Кронштейны U-образные несущие



Кронштейны U-образные опорные



Усиленное крепление несущего кронштейна



Усиленное крепление опорного кронштейна



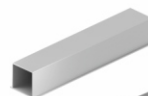
Термоизолятор



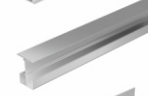
Профили направляющих



Профили направляющих



Профили направляющих



Профили направляющих



Вставка соединительная



Вставка соединительная

### Крепежные элементы системы:



Заклепка фасадная

# KRAUSS KRVF-03. Система с применением HPL панелей со скрытым креплением

## Крепление по основной плоскости фасада



### Несущие элементы системы:



Кронштейны L-образные несущие



Кронштейны L-образные опорные



Удлинитель несущего кронштейна



Удлинитель опорного кронштейна



Термоизолятор



Профили направляющих

### Крепежные элементы системы:



Крепитель верхний



Крепитель нижний



Планка несущая



Цанговые анкера либо специальные винты

## Крепление в межэтажные перекрытия



**Облицовочный материал:** HPL панели.

**Способ крепления облицовочных материалов:** скрытый способ при помощи анкеров цангового типа либо специальных винтов.

**Крепежные элементы** - выполняются из алюминиевого сплава и коррозионно-стойкой стали.

**Система крепления облицовочных материалов** позволяет не привязывать вертикальные русты облицовки к вертикальным профилям системы и крепить облицовку "в разбежку" швов.

**Облицовка оконных и дверных обрамлений:** оцинкованная сталь, HPL панели.

### Несущие элементы системы:



Кронштейны U-образные несущие



Кронштейны U-образные опорные



Усиленное крепление несущего кронштейна



Усиленное крепление опорного кронштейна



Термоизолятор



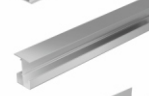
Профили направляющих



Профили направляющих



Профили направляющих



Профили направляющих



Вставка соединительная



Вставка соединительная

### Крепежные элементы системы:



Крепитель верхний



Крепитель нижний



Планка несущая



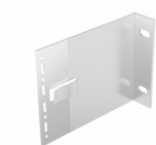
Цанговые анкера либо специальные винты

# KRAUSS KRVF-03. Система с применением фиброцементных панелей со скрытым способом крепления на кляммер

## Крепление по основной плоскости фасада



### Несущие элементы системы:



Кронштейны L-образные несущие



Кронштейны L-образные опорные



Удлинитель несущего кронштейна



Удлинитель опорного кронштейна



Термоизолятор



Профили направляющих

### Крепежные элементы системы:



Кляммер рядовой



Кляммер стартовый



Планка несущая стартовая



Планка несущая рядовая



Планка декоративная горизонтальная



Планка декоративная вертикальная



